

KOKORO
KIDS

MEMORY ANIMAL



MEMORY

1.Objetivos:

- 1.Desarrollar la memoria visual.
- 2.Fomentar la concentración y la atención.
- 3.Mejorar el reconocimiento de patrones.
- 4.Promover la interacción y el trabajo en equipo.
- 5.Estimular la agilidad mental y la toma de decisiones.

2.Material

- Tijeras
- Ficha 1 y 1.1 impresas a doble cara
- Ficha 2 y 2.1 impresas a doble cara

3.¿Cómo usar nuestro memory?

VARIANTE 1: Enfoque en memoria visual

- Mezcla las cartas y colócalas boca abajo en una superficie plana.
- El objetivo principal es formar parejas.
- Fomenta la memoria con preguntas: ¿Qué es? ¡Fíjate bien dónde la dejas!
¿Esta la hemos visto? ¿Te acuerdas de dónde la has puesto?

VARIANTE 2: Enfoque en vocabulario

- Primero, mirad todas las cartas y nombradlas en voz alta. Es importante que puedan identificar y reconocer lo que están viendo y que puedan asociarlo a algo conocido. Puedes hacer las siguientes preguntas:
 - ¿Qué es esto?
 - ¿Qué es: una persona, animal, cosa...?
 - ¿Has visto alguna vez alguno?
 - ¡Imítalo!
 - ¿Cuál es tu sabor favorito?
- Una vez estén familiarizados con el vocabulario, pon las cartas boca abajo y formad parejas.

VARIANTE 3: Enfoque en escritura

- Pon las cartas boca arriba encima de una superficie plana; se tienen que poder ver bien.
- Necesitarás una hoja y un lápiz o una pizarra.
- Vas a coger una carta y pedir que busquen la pareja; después tendrán que identificar qué es.
- Fomenta el reconocimiento de letras: puedes dejar que escriban ellos o que deletreen en voz alta. Otra opción sería escribirlo tú y pedirles que identifiquen las letras de la palabra.

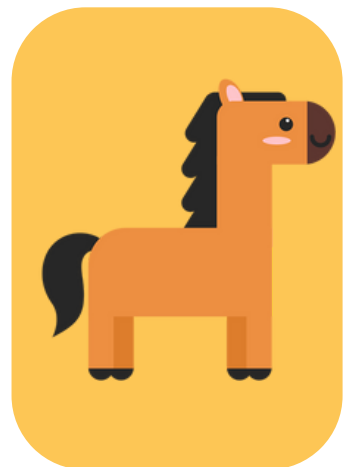
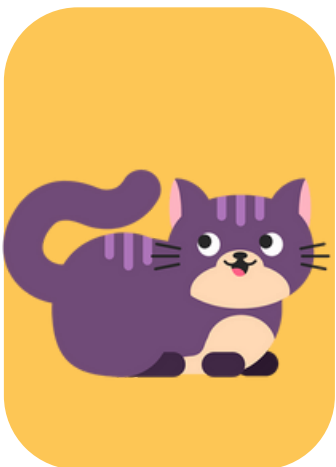
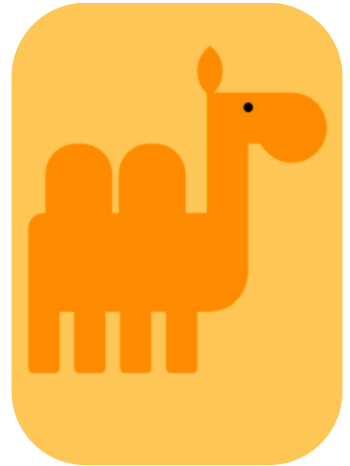
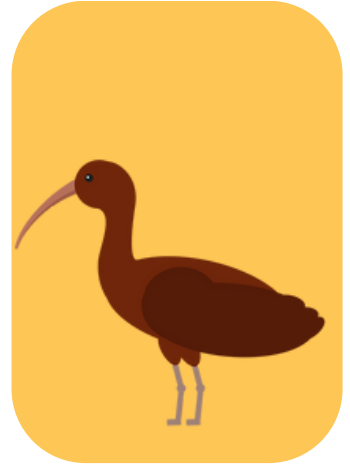
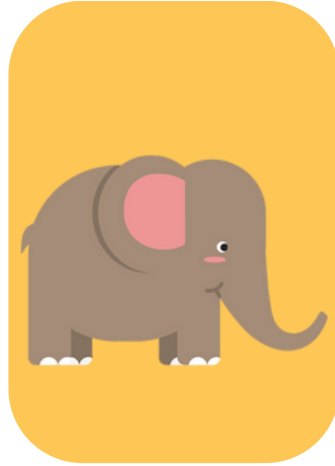
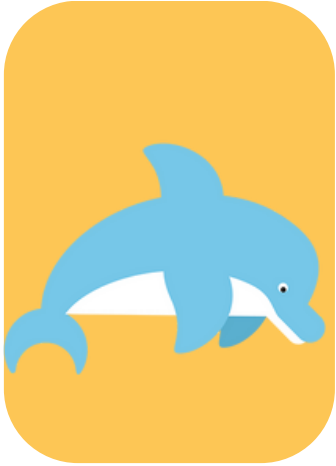
1.

MEMORY

4. Consejos:

- Imprímelo en papel de alto gramaje o en su defecto plastifícalo para tener una mayor durabilidad y calidad.
- Imprímelo a doble cara: ficha 1 y 1.1 / ficha 2 y 2.1 (aunque esto no es imprescindible, puedes imprimir solamente la ficha 1 y la 2)

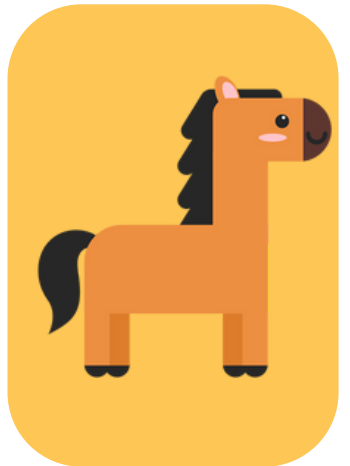
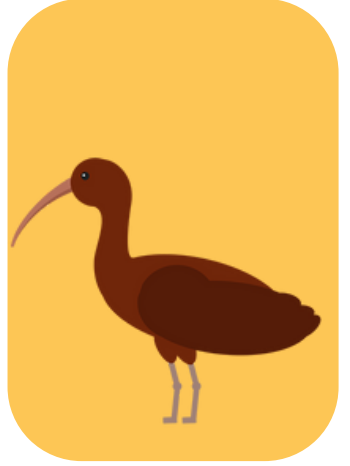
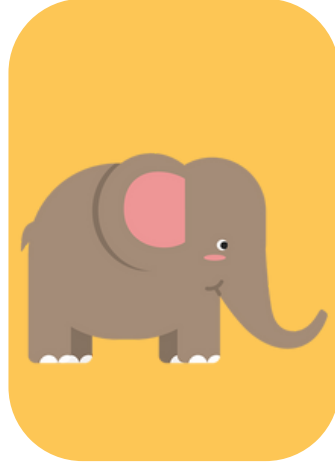
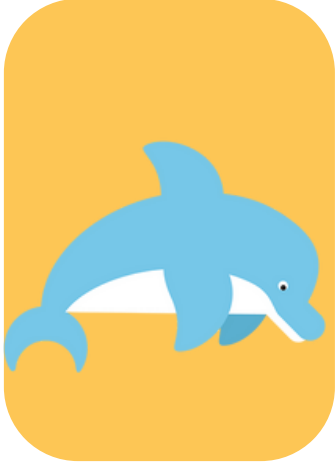
ficha 1



ficha 1.1



ficha 2



ficha 2.1

