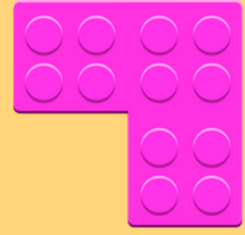
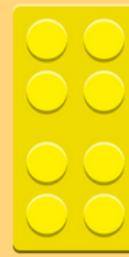
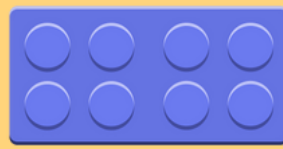
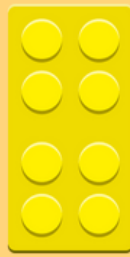
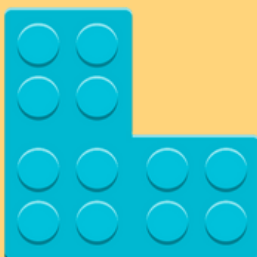


KOKORO  
KIDS



# GUÍA DE JUEGOS: MEMORY



# MEMORY

## 1.Objetivos:

- 1.Desarrollar la memoria visual.
- 2.Fomentar la concentración y la atención.
- 3.Mejorar el reconocimiento de patrones.
- 4.Promover la interacción y el trabajo en equipo.
- 5.Estimular la agilidad mental y la toma de decisiones.

## 2.Material

- Tijeras
- Ficha 1 y 1.1 impresas a doble cara
- Ficha 2 y 2.2 impresas a doble cara
- Ficha 3 y 3.1 impresas a doble cara

## 3.¿Cómo usar nuestro memory?

### VARIANTE 1: Enfoque en memoria visual

- Mezcla las cartas y colócalas boca abajo en una superficie plana.
- El objetivo principal es formar parejas.
- Fomenta la memoria con preguntas: ¿Qué es? ¡Fíjate bien dónde la dejas!  
¿Esta la hemos visto? ¿Te acuerdas de dónde la has puesto?

### VARIANTE 2: Enfoque en vocabulario

- Primero, mirad todas las cartas y nombradlas en voz alta. Es importante que puedan identificar y reconocer lo que están viendo y que puedan asociarlo a algo conocido. Puedes hacer las siguientes preguntas:
  - ¿Qué es esto?
  - ¿Qué es: una persona, animal, cosa...?
  - ¿Has visto alguna vez alguno?
  - ¡Imítalo!
  - ¿Cuál es tu sabor favorito?
- Una vez estén familiarizados con el vocabulario, pon las cartas boca abajo y formad parejas.

### VARIANTE 3: Enfoque en escritura

- Pon las cartas boca arriba encima de una superficie plana; se tienen que poder ver bien.
- Necesitarás una hoja y un lápiz o una pizarra.
- Vas a coger una carta y pedir que busquen la pareja; después tendrán que identificar qué es.
- Fomenta el reconocimiento de letras: puedes dejar que escriban ellos o que deletreen en voz alta. Otra opción sería escribirlo tú y pedirles que identifiquen las letras de la palabra.

1.

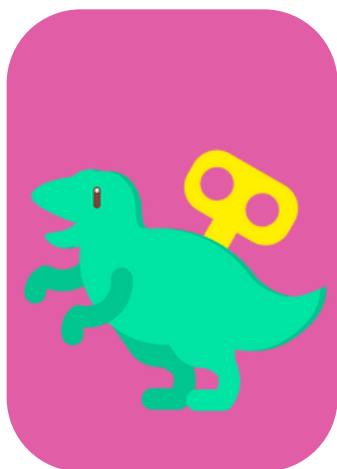
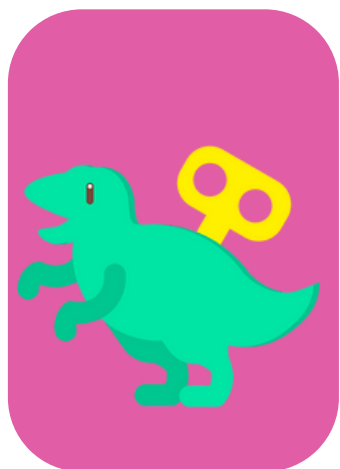
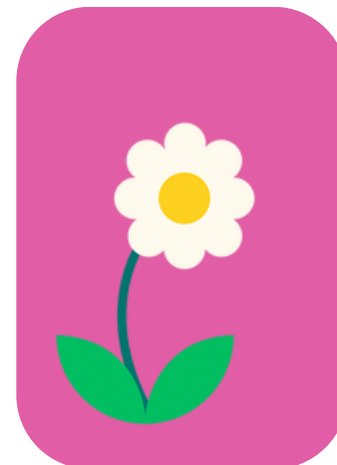
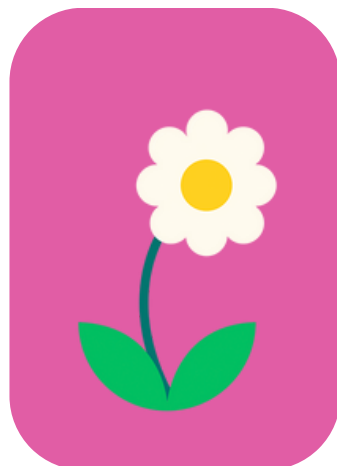
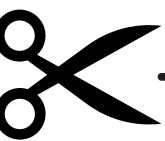
#### **VARIANTE 4: Enfoque en agilidad mental**

1. Mezcla las cartas y colócalas boca-abajo en una superficie plana.
2. El objetivo principal es formar el máximo número de parejas en un periodo de tiempo determinado.

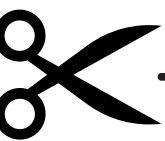
#### **4. Consejos:**

- Imprímelo en papel de alto gramaje o en su defecto plastifícalo para tener una mayor durabilidad y calidad.
- Imprímelo a doble cara: ficha 1 y 1.1 / ficha 2 y 2.1 (aunque esto no es imprescindible, puedes imprimir solamente la ficha 1 y la 2)
- Te dejamos unas plantillas (ficha 3 y 3.1) para que podáis personalizarlo y añadir un toque personal al juego y al aprendizaje.

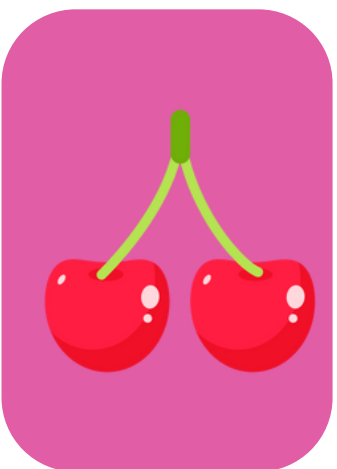
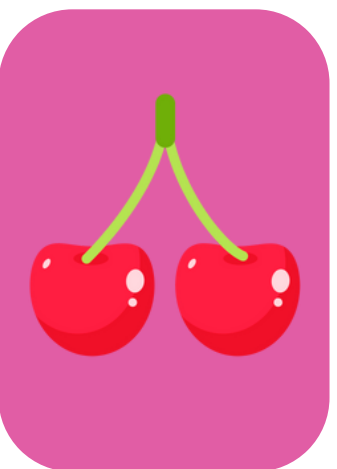
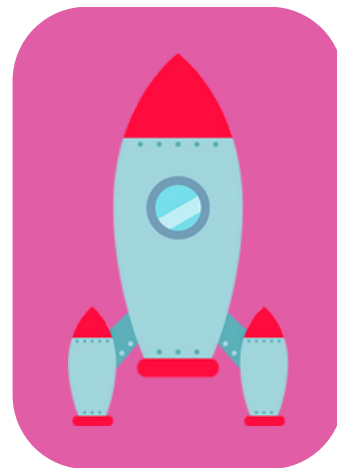
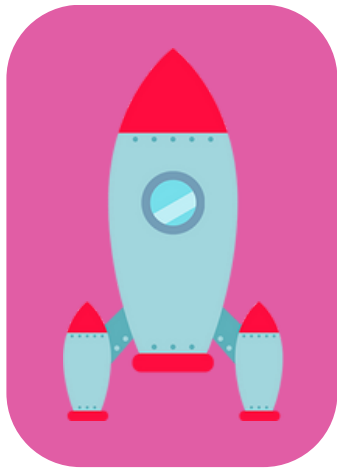
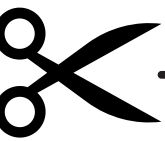
# FICHA 1



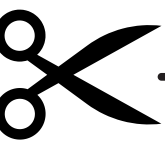
# FICHA 1.1



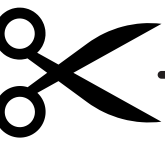
# FICHA 2



# FICHA 2.2



# FICHA 3






# FICHA 3.1

